

52°  
CONGRESSO NAZIONALE SIE  
*Società Italiana di Ematologia*

MILANO, 19 Ottobre 2025

**Ricerca Infermieristica: un viaggio tra  
passato, presente e futuro**

Laura Orlando – Bellinzona CH

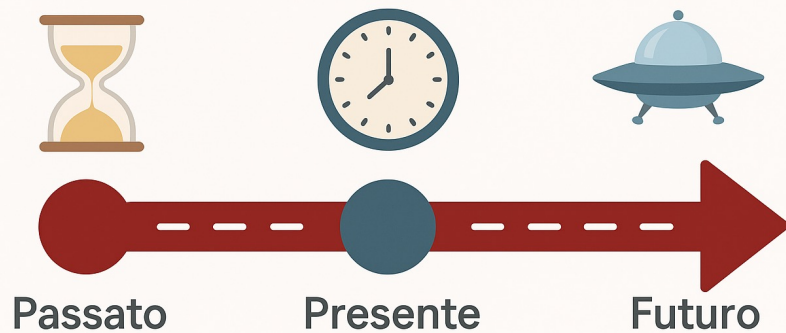
*Sessione Infermieristica*

### Disclosures of Name Surname

Company name	Research support	Employee	Consultant	Stockholder	Speakers bureau	Advisory board	Other
/	/	/	/	/	/	/	/

# Viaggio nel Tempo

.....

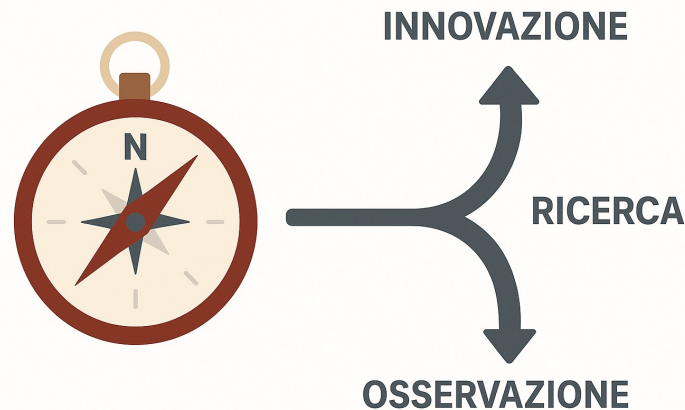


“La ricerca infermieristica nasce dal bisogno di capire per curare meglio.”



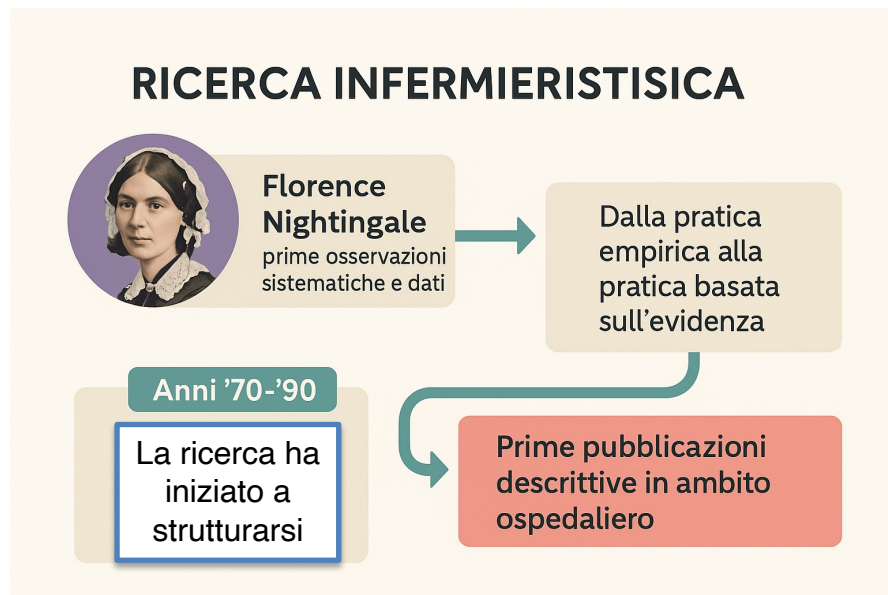
# Introduzione: Il senso del viaggio

- La ricerca è la bussola dell'evoluzione professionale.
- Permette di migliorare sicurezza, efficacia e qualità dell'assistenza.
- In ematologia: un'area in cui la complessità clinica richiede evidenze solide.



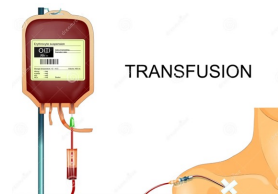
# Le origini: il passato

## Le radici della ricerca infermieristica



## I primi passi nella ricerca infermieristica ematologica:

- Studi su assistenza al trapianto e prevenzione infezioni.
- Focus su gestione trasfusioni e CVC.
- Approccio osservazionale → prime linee guida assistenziali

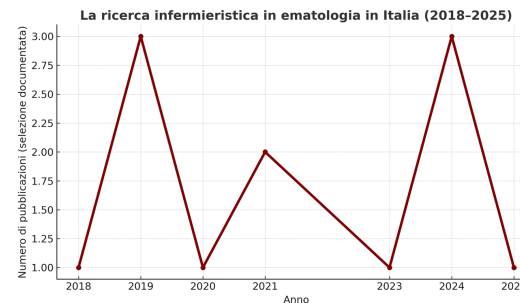
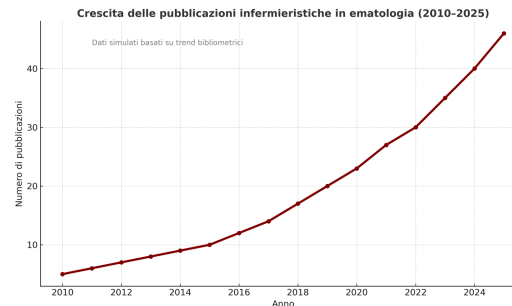


# Il presente: crescita e maturità

La ricerca infermieristica oggi

## Punti chiave:

- Crescita quantitativa e qualitativa delle pubblicazioni.
- Collaborazioni multidisciplinari nei centri ematologici.
- Adozione di metodologie più robuste (RCT, revisioni sistematiche).



Selezione PubMed/PMC/Scopus (2018-2025). Autori citati: Lucchini A., Vainini C., Biagioli V., Tiozzo E., Rostagno E., Botti S., Cloce M., Liptrott S., Giuliani G., Fabbri E., Di Lorenzo S., Amicucci M.

- Competenze Infermieristiche Distintive in Area Ematologica — studio multicentrico italiano. [Riviste UNIMI](#)
- Manuale “L’infermiere case manager in ematologia” prodotto da GiFIL con autori italiani come Lucia Saracino, Daniela Manzo, Giorgia Gobbi, Chiara Colognesi, etc. [Nurse24.it+1](#)
- “Il ruolo chiave dell’infermiere nel percorso del paziente affetto da linfoma” (documento progetto EMATONurse) con contributi italiani. [Quotidiano Sanità](#)

# Temi di ricerca attuali in ematologia

Cosa studiamo oggi

## Esempi:

- Educazione terapeutica nei pazienti con farmaci orali
- Qualità della vita post-trapianto
- Benessere e burnout del personale infermieristico
- Nursing compassionate care



# Impatto della ricerca infermieristica

## Dalla teoria alla pratica

- Dati che guidano protocolli assistenziali.
- Riduzione complicanze e miglioramento outcome.
- Maggiore riconoscimento professionale.



# Il futuro: nuove frontiere

Innovazione e nuove direzioni

Punti chiave:

- Digitalizzazione e AI: uso di dati clinici per predire complicanze, personalizzare l'assistenza.
- Ricerca infermieristica traslazionale: dal letto del paziente al laboratorio e viceversa.
- Integrazione con biologia, tecnologia e umanità.



# Sfide e opportunità

Le prossime sfide

- Creare network nazionali di ricerca infermieristica.
- Rafforzare la formazione e il mentoring: creare cultura scientifica tra gli infermieri giovani.
- Valorizzare la pubblicazione dei risultati.
- Promuovere cultura scientifica nei reparti.



**Il futuro  
della ricerca  
infermieristica  
non é solo scoprire  
di più, ma  
connettere di più.**



# Conclusioni: il viaggio continua

## Dalla cura alla conoscenza

- La ricerca è un atto di cura.
- Ogni osservazione può generare evidenza.
- Siamo parte di un percorso collettivo.

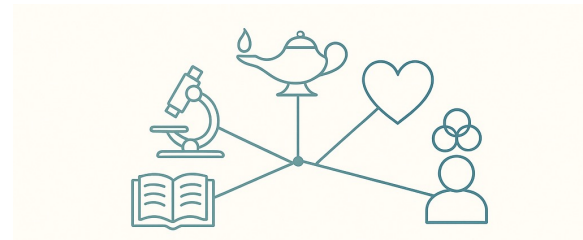
“La ricerca infermieristica è il ponte tra ciò che sappiamo e ciò che possiamo ancora migliorare.”



**To be continued...**

# Messaggi chiave

- La ricerca infermieristica **non è un atto isolato**, ma il segno di un'evoluzione del nostro ruolo.
- Non appartiene a singole unità, ma a una rete di professionisti che collaborano, condividono e **si ispirano a vicenda**.
- **Non è strumento di lobby**, ma un ponte tra conoscenza, etica e pratica clinica.
- **Il futuro non si costruisce in solitudine**, ma nella connessione tra gruppi scientifici, competenze e visioni.
- **Dobbiamo essere fonte di ispirazione per i pazienti, per i colleghi e per le nuove generazioni.**



**“Ognuno di noi, nel proprio reparto, può essere parte di questo viaggio.”**

